

LEGENDA MÍSTNOSTÍ 4.PODLAŽÍ

ČÍSLO MÍSTNOSTI	ÚČEL MÍSTNOSTI	VNĚJŠÍ VLVY	PLOCHA m²	PODLAHA	ODK.	ÚPRAVA POVRCHU	POZNÁMKA
A401	SCHODIŠTĚ		19,00	POVL. KRYTINA ZÁTĚŽOVÁ		VOO, ZC	TS
A402	CHODBA		45,01	POVL. KRYTINA ZÁTĚŽOVÁ		VOD, VOO, MO, PK1	PL
A403	CHODBA		28,33	POVL. KRYTINA ZÁTĚŽOVÁ		VOD, VOO, MO, PK1	PL
A404	VÝTAH OSOBNÍ		2,89	-		VOD	
A405	CHODBA		8,55	POVL. KRYTINA ZÁTĚŽOVÁ		VOD, VOO, MO, PK1	PL
A406a	PŘEDSÍŇ WC – MUŽI		4,10	KERAM. DLAŽBA 300/300		VOO,MO,PK1,K0	KS
A406b	WC – MUŽI		8,49	KERAM. DLAŽBA 300/300		VOD,VOO,MO,PK1,K0	KS
A407a	PŘEDSÍŇ WC – ŽENY		9,11	KERAM. DLAŽBA 300/300		VOO,MO,PK1,K0	KS
A407b	WC ŽENY		4,56	KERAM. DLAŽBA 300/300		VOO,MO,PK1,K0	KS
A408	ÚKLIDOVÁ KOMORA		1,63	KERAM. DLAŽBA 300/300		VOO,MO,PK1,K0	
A409	CHODBA		31,66	POVL. KRYTINA ZÁTĚŽOVÁ		VOO, MO, PK1	PL
A410	KANCELÁŘ		130,34	ZÁTĚŽOVÝ KOBEREC		VOO, MO, PK1	KL
A411	KANCELÁŘ		87,31	ZÁTĚŽOVÝ KOBEREC		VOO, MO, PK1	KL
A412	KANCELÁŘ		84,31	ZÁTĚŽOVÝ KOBEREC		VOO, MO, PK1	KL
A413	KANCELÁŘ		87,22	ZÁTĚŽOVÝ KOBEREC		VOO, MO, PK1	KL
A414	KANCELÁŘ		116,54	ZÁTĚŽOVÝ KOBEREC		VOO, MO, PK1	KL
A415	SCHODIŠTĚ – VENKOVNÍ		15,78	LITÁ STĚRKA			
A416	TECHNICKÁ MÍSTNOST		2,84	POVL. KRYTINA ANTISTATICKÁ		VOO, MO	PL

ROZVODNÁ SOUSTAVA:

3NPE AC 50Hz, 400/230V, TN–C–S

OCHRANNÁ OPATŘENÍ PRO ZAJIŠTĚNÍ BEZPEČNOSTI–OCHRANA PŘED ÚRAZEM ELEKTRICKÝM PROUDEM DLE ČSN 33 2000–4–41 ED2:

411.2 POŽADAVKY NA ZÁKLADNÍ OCHRANU (PŘED DOTYKEM ŽIVÝCH ČÁSTÍ) IZOLACI, PŘEPÁŽKY NEBO KRYTY

411.2 POŽADAVKY NA OCHRANU PŘI PORUŠE (PŘED DOTYKEM NEŽIVÝCH ČÁSTÍ)  
411.3.1 OCHRANNÉ UZEMNĚNÍ A OCHRANNÉ POSPOJOVÁNÍ  
411.3.2 AUTOMATICKÉ ODPOJENÍ V PŘÍPADĚ PORUCHY  
411.3.3 DOPLŇKOVÁ OCHRANA – PROUDOVÝ CHRÁNIČ

414 OCHRANA MALÝM NAPĚTÍM 24V DC

Poznámka:

Podrobnosti k propojení a napájení jednotlivých zařízení viz blokové schéma.

Pozice zásuvek SK sladit se zásuvkami 230V.

Dodávka a montáž páteřních kabelových tras je součástí dodávky profese SK.

Parapetní žlab je součástí dodávky profese elektro NN.

LEGENDA PRVKŮ SLP

RD DATOVÝ ROZVADĚČ

DATOVÁ ZÁSUVKA 2xRJ45

DATOVÁ ZÁSUVKA/KONEKTOR 1xRJ45

100/50 KABELOVÝ ŽLAB / ROZMĚR

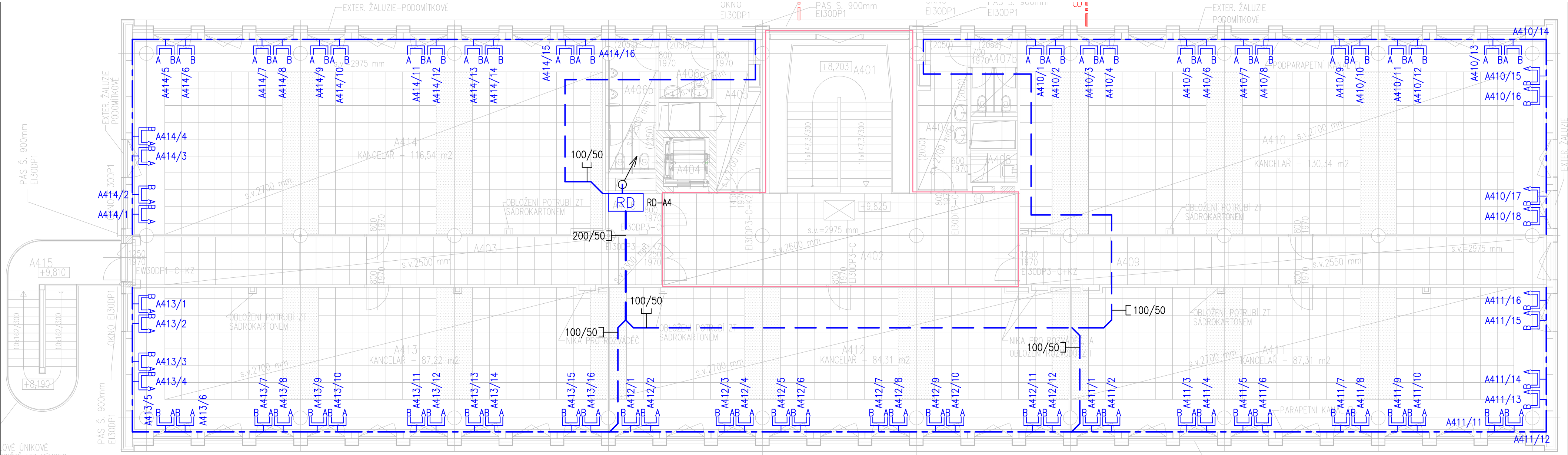
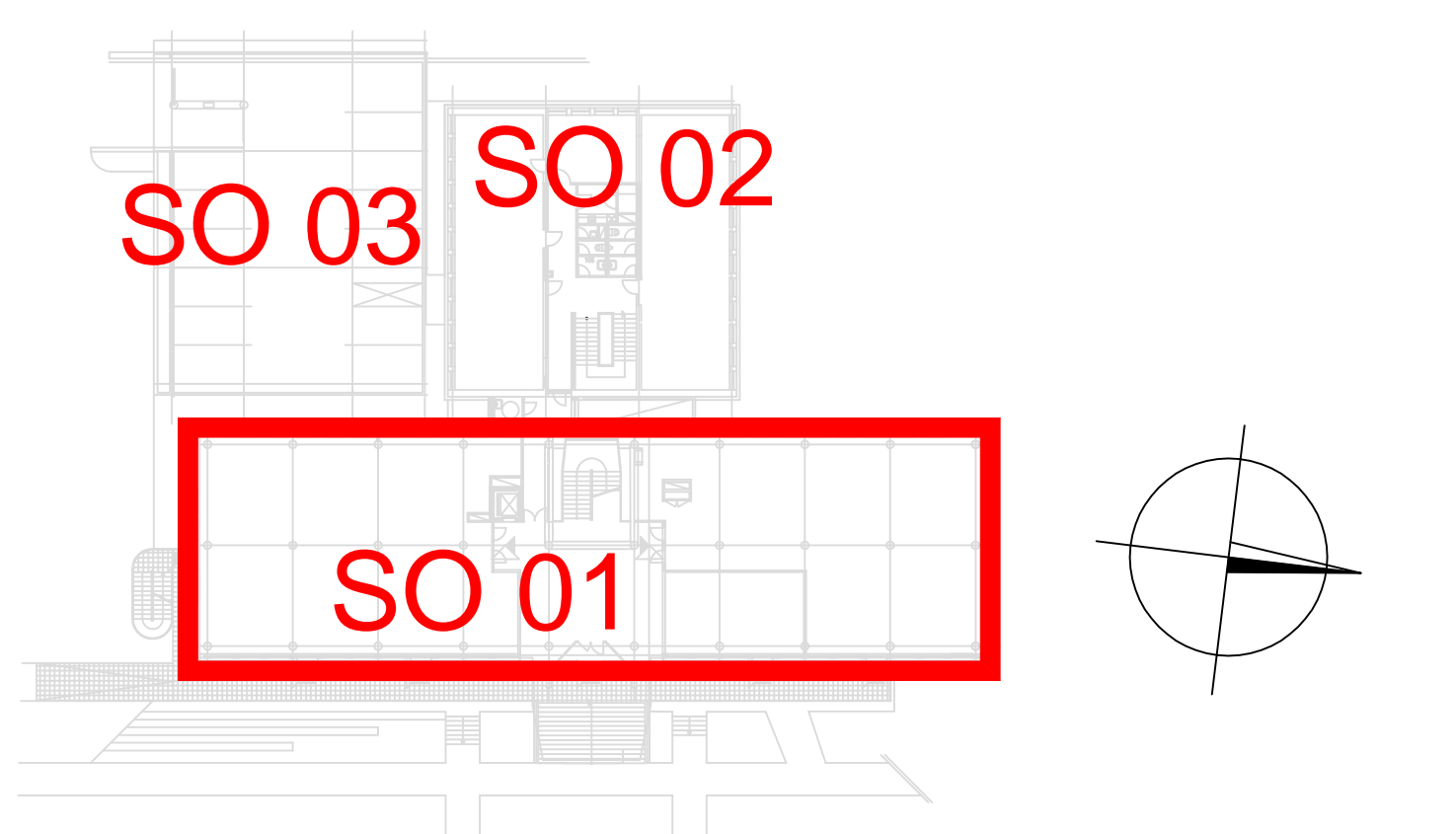
KABELÁŽ V EL. INSTALAČNÍ TRUBCE

KABELÁŽ VE ŽLABU/NAD PODHLEDEM

KABELÁŽ V PARAPETNÍM ŽLABU

HRANICE CHŮC TYPU A


Revize	Datum	Popis změny	Vypracoval	Kontroloval
01				
02				



Objednatel	<b>OBEK SERVIS a.s.</b> <b>Panelová 289/6</b> <b>190 15 Praha 9 - Satalice</b>		
------------	--	--	--

Koordinace stavby a profesí	JTSK, Bpv
Koordinace stavby a technologie	SO01 1.NP ±0,00=229,16 m n.m.
Statik	

Hlavní projektant	Vedoucí projektant	Vypracoval	Kontroloval	
Ing. Petr Zikmund		Ing. Petr Zikmund		
Oprávněná osoba kooperanta:				číslo zakázky:

Hlavní projektant	Vedoucí projektant	Vypracoval	Kontroloval	 <b>s-projekt plus, a.s.</b> projektová a inženýrská činnost Tř. T. Bati 508 762 73 Zlín tel.: +420 577 694 111, fax: +420 577 212 055 www.s-projekt.cz atelier@s-projekt.cz
Ing. arch. Jiří Soukal				

stavba: "OKO" Zlín - Tř. T. Bati modernizace objektu č.p. 508 a č.p. 5682		HIP Ing.arch. J. Soukal	
objekt: SO 01 Objekt A - č.p. 508		číslo zakázky	19-4180-217
profese: D1.4h.1 Zařízení slaboproudé elektrotechniky		stupeň dokumentace	DPS
obsah: PŮDORYS 4.NP		datum 1.vydání	02/2020
název dig.souboru: SO01_D14h1_16_np04_0.dwg		měřítko 1:100	formát 4 A4
číslo výkresu: SO01   D1.4h.1   16		datum revize:	výtisk číslo:
		číslo revize: 0	